

QUPT2 USB2.0 TESTER

使用手册（补充2）



USB2.0 4 PORT HUB 测试补充说明：

QUPT2(Quick USB Port Tester) USB2.0 快速测试仪主要完成电脑主机板的测试,现在已经可以支持对 USB2.0 HUB 的测试,能够在短时间内完成 USB2.0 HUB 的 Control transfer, Bulk transfer, ISO transfer, INT transfer 各种项目测试任务,且同时支持 Vbus, D+ D-测试。



图1 测试的连接图

制具配置及其连接方法：

每台 QUPT2 USB2.0 快速测试仪可以同时测试两路 USB 接口，一次完成 USB2.0 4 PORT HUB 的测试需要两台测试仪。

图 1 给出了两台测试仪对 USB2.0 4 PORT HUB 进行测试的连接图。两台测试仪可以共用一台稳压电源，两台测试仪之间用配置电源短接线相连接。这里，测试仪后面板的电源连接孔是对等的。

测试程序命令与操作方法：

在操作之前确保已经按照图 1 完成了设备的连接，并且测试仪已经供电。

将配套的软盘插入 PC 机中(此时 PC 机应设定为从软盘启动)，启动 PC 机，系统进入 DOS 系统；

保证软盘未写保护，并进行如下命令操作：

1、生成测试文件

A:\>utp220 -e /c [文件名] (回车 Enter)

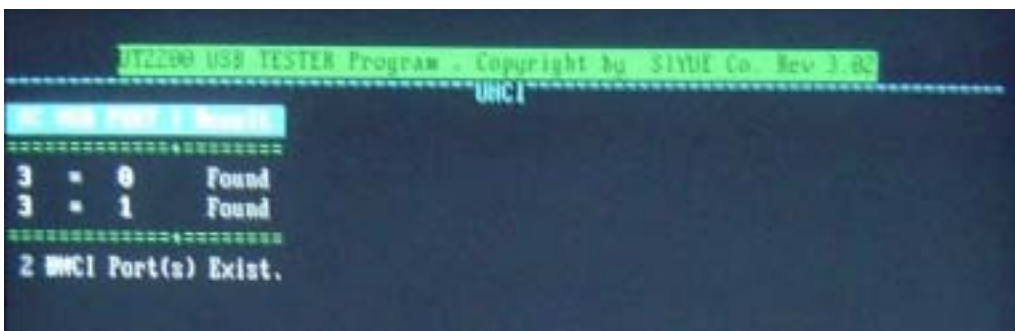


图2 生成测试文件

执行完成后，将在 A 盘记录一个指定文件名的文件。

2、测 试

A:\> utp220 -e /t [文件名] (回车 Enter)

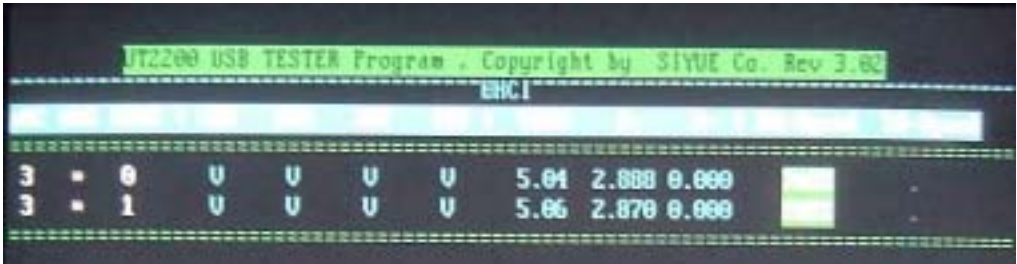


图3 测试

测试合格通过显示 passed，如果有参数不合格则会报告错误并返回。

3、帮 助

如果使用中有疑问，可以用下面命令来得到帮助：

A:\> utp220 /? (回车 Enter)

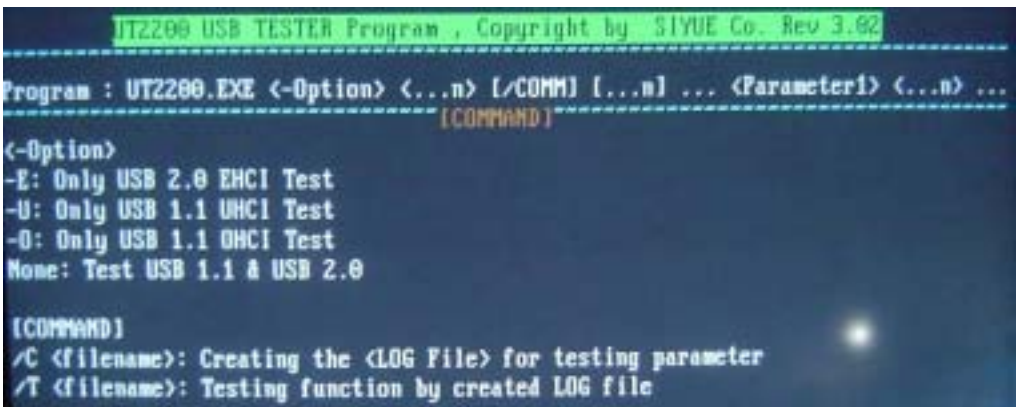


图3 帮助文件

强调说明：

- 如果您只有一台测试仪，也可以对USB2.0 4 PORT HUB测试，但要分两次进行；分别建立两个测试文件，并测试两次；

例如：

1、生成测试文件

```
A:\>utp220 -e /c e12
```

（连接1/2口、建立HUB 1/2口的测试文件e12）

```
A:\>utp220 -e /c e34
```

（连接3/4口、建立HUB 3/4口的测试文件e34）

2、测试

```
A:\>utp220 -e /t e12
```

（连接1/2口、测试HUB 1/2口）

```
A:\>utp220 -e /t e34
```

（连接3/4口、测试HUB 3/4口）

- 对于同一型号的USB2.0 4 PORT HUB的同一口的测试，只要用utp220 -e /c 生成一次测试文件就可以了，以后测试（utp220 -e /t 文件名）可以延用第一次生成的测试文件。